

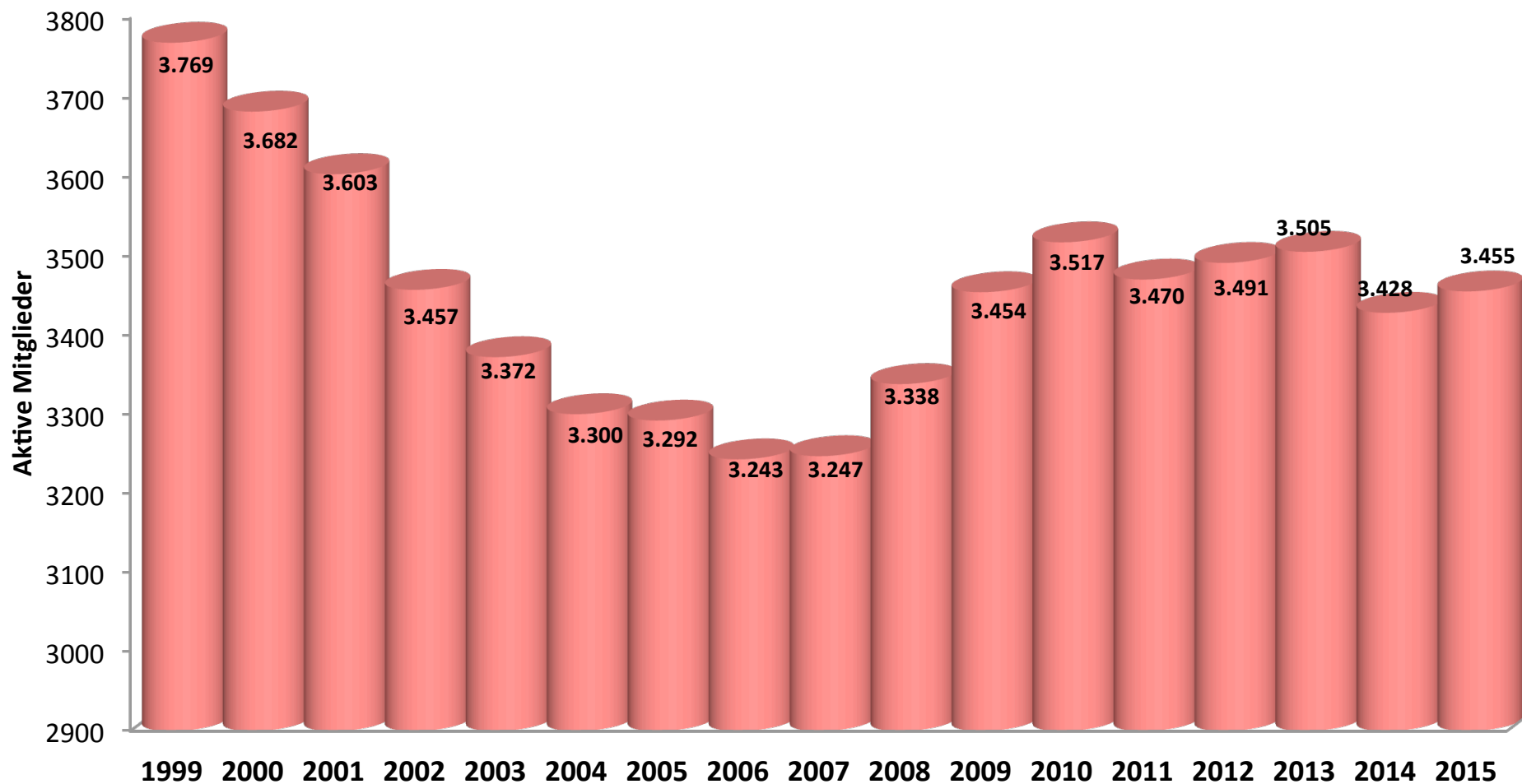


Jahresbericht des Kreisbrandmeisters

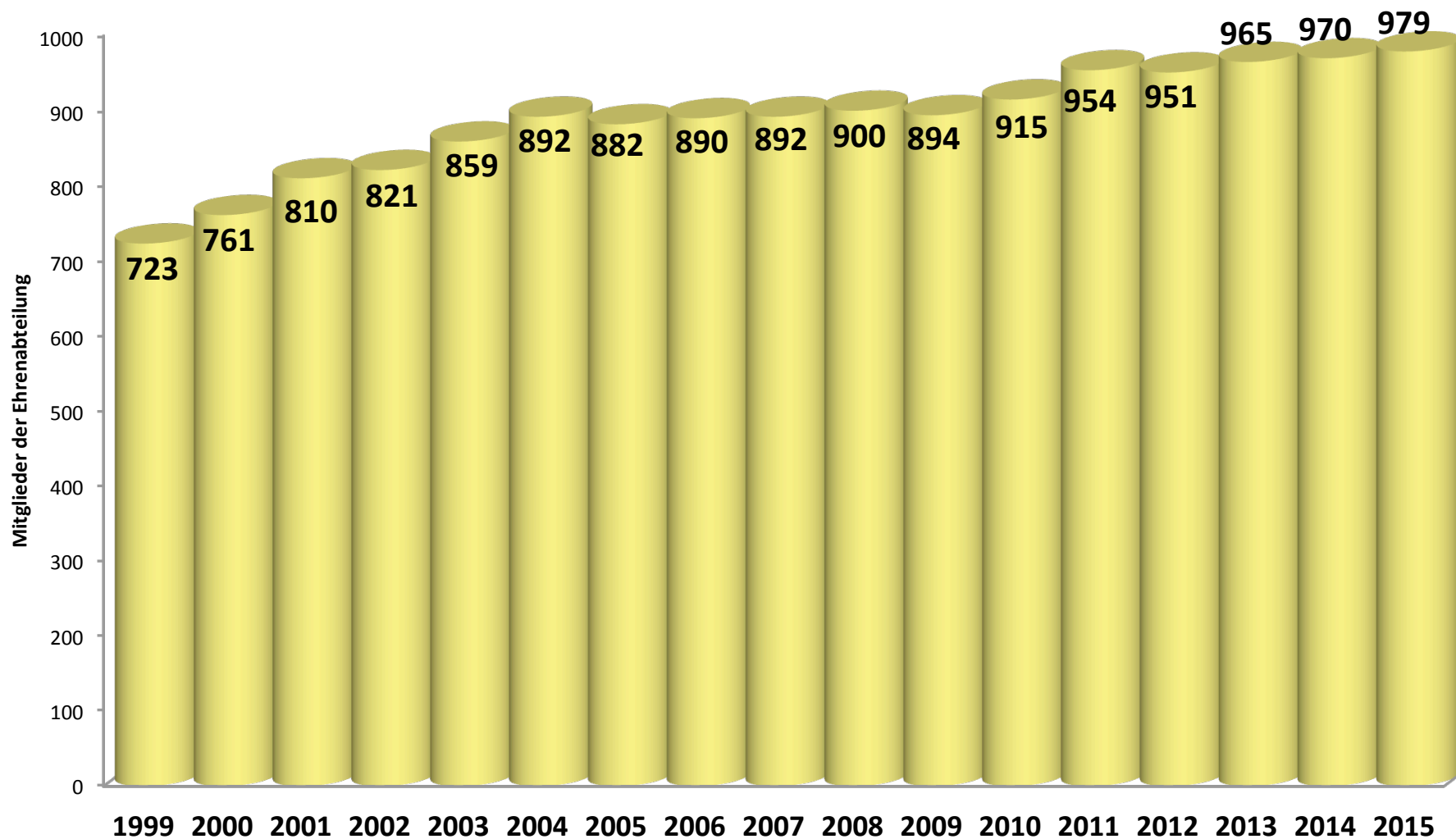
„ Die **FEUERWEHR** steht für eine
Gemeinschaft, die Menschen Hilfe leistet
unabhängig von Herkunft, Religion,
Geschlecht und Ansehen der Person. “

*aus dem Leitbild des
Deutschen Feuerwehrverbandes*

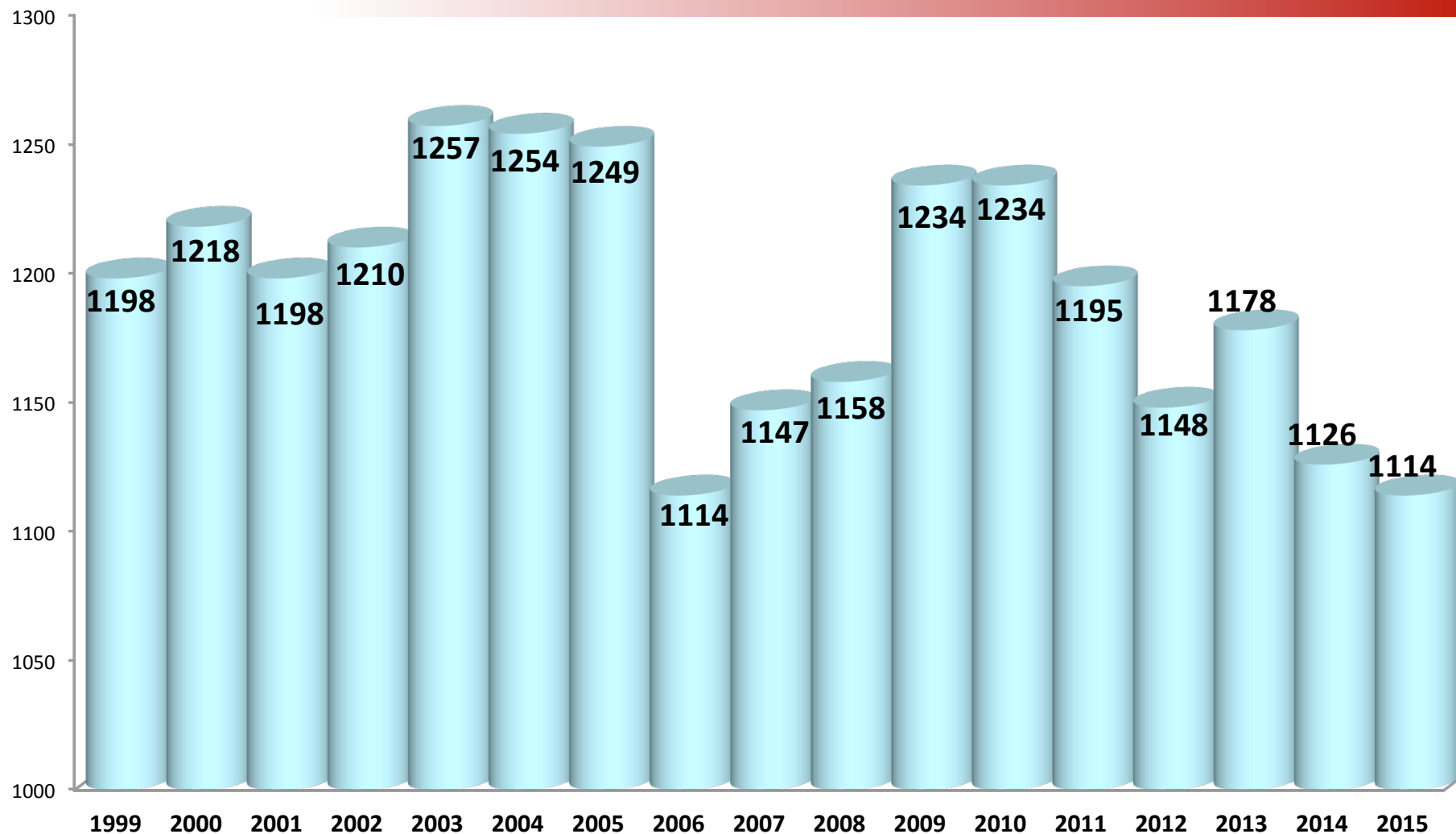




Aktive Wehr



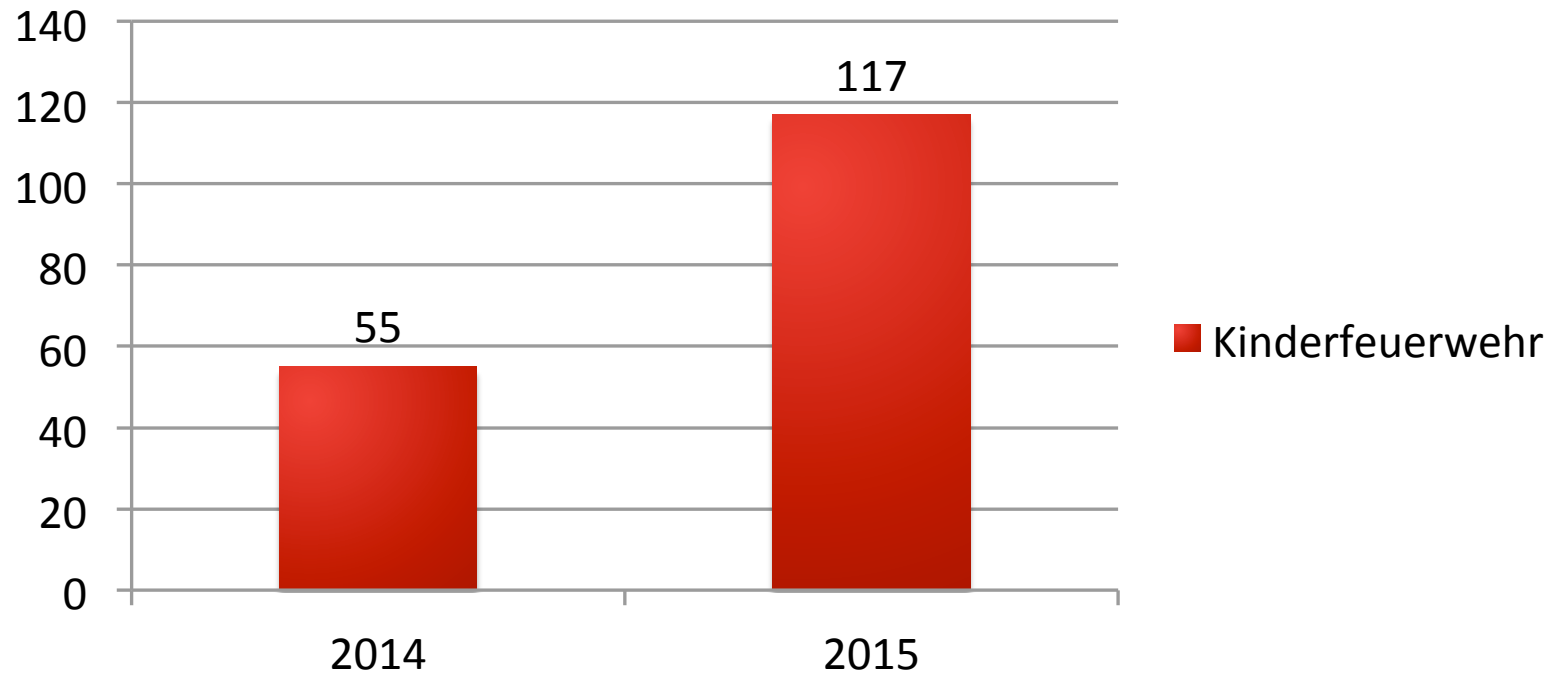
Ehrenabteilung



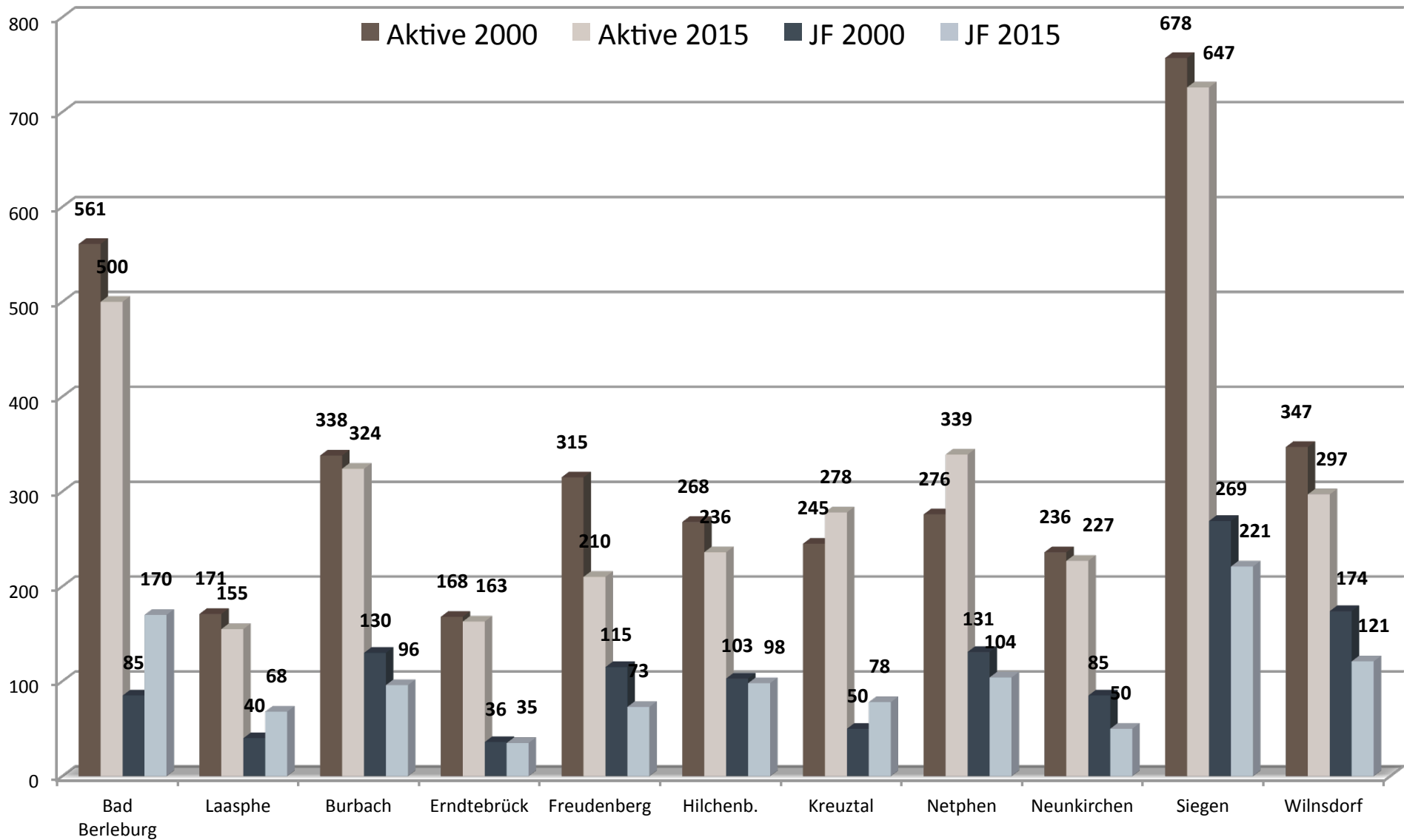
Jugendfeuerwehr



Kinderfeuerwehr



Kinderfeuerwehr





	2014	2015
Summe aller Einsätze	508	531
Einsätze im zuständigen Einsatzgebiet	467	499
Einsätze im zuständigen Einsatzgebiet (ohne Beteiligung einer BF)		
Kleinbrände	363	387
Kleinbrände a	180	175
Kleinbrände b	183	212
Mittelbrände	87	97
Großbrände	17	15
Einsätze zusammen mit einer Berufsfeuerwehr		
Einsätze außerhalb des zuständigen Einsatzgebietes	41	32
Überörtliche Einsätze		
davon außerhalb von NRW	2	5
Anzahl Menschen gerettet	29	73
Anzahl Menschen tot	2	0

Einsätze

Brände und Explosionen



Technische Hilfeleistungen

Einsätze

	2014	2015
Summe aller Einsätze	995	1390
Einsätze im zuständigen Einsatzgebiet (ohne Beteiligung einer BF)	953	1376
Einsätze im zuständigen Einsatzgebiet		
Einsätze mit Menschen in Notlage (sofern keiner der nachfolgenden Kategorien zuzuordnen)	227	268
Einsätze mit Tieren in Notlage	22	29
Betriebsunfälle	10	15
Einstürze baulicher Anlagen	1	1
Verkehrsunfälle und -störungen	161	208
Wasser- und Sturmschäden	220	452
ABC - Einsätze (gesamt)	236	295
A - Einsätze	7	0
B - Einsätze	0	0
Gasausströmungen	14	24
Gasfreisetzungen	5	3
Gefahrguteinsätze	5	15
Gefahrstoffeinsätze	3	4
Ölunfälle	70	119
Ölspureinsätze	132	130
Einsätze bei Gefahr durch Tiere (z.B. Insekten)	3	3
Sonstige techn. Hilfeleistungen	73	105
Einsätze zusammen mit einer Berufsfeuerwehr		
Überörtliche Einsätze	42	14
davon außerhalb von NRW	0	2
Einsätze außerhalb des zuständigen Einsatzgebietes		
davon außerhalb von NRW		
Anzahl Menschen gerettet	171	186
Anzahl Menschen tot	16	28



	Kreis Siegen-Wittgenstein				
	FF	GEM	HIO	PRIVAT	KREIS
Summe aller Einsätze	10705	0	25436		
Einsätze im zuständigen Einsatzgebiet	9329	0	24849		
Notfalleinsätze	8599	0	18832		
RTW-Einsätze mit eigenem Notarzt	2297	0	4223		
RTW-Einsätze mit Notarzt aus anderen Kommunen	562	0	13168		
RTW-Einsätze (ohne Beteiligung eines Notarztes)	5514	0	1028		
Notarzteinsätze mit fremden RTW	226	0	413		
Krankentransporte	730	0	6017		
Krankentransporte allgemein	316	0	4780		
Krankentransporte Infektion	10	0	362		
Schwergewichtigentransporte	0	0	71		
Inkubatortransporte	0	0	591		
Interhospitaltransporte mit und ohne Notarzt	404	0	213		
Blutkonserventransporte	0	0	0		
Überörtliche Einsätze	1376	0	587		
davon außerhalb von NRW	51	0	305		

Einsätze

Rettungsdienst



	2014		2015
Fehlalarmierungen gesamt	428		469
Blinde Alarme	134		163
Böswillige Alarme	23		22
Falschalarme in Brandmeldeanlagen	271		284
Rettungsdienst			595

Einsätze Fehlalarme



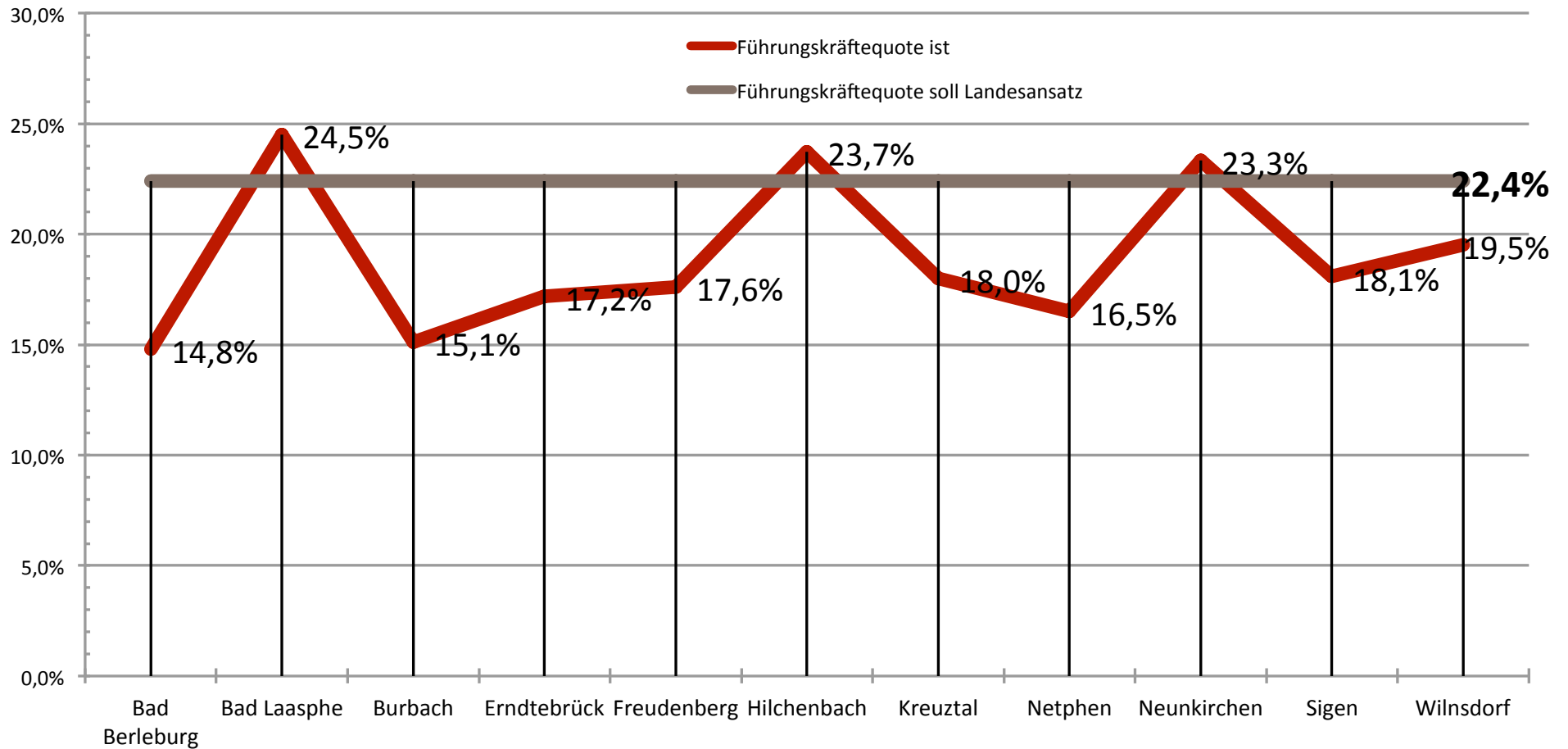
Fahrzeug / Ausrüstung	Bestand 2014	Bestand 2015
Hubrettungsfahrzeuge	12	12
Teleskopmast	1	1
Löschfahrzeuge	179	173
ELW 1	22	22
Kdow	8	10
ELW 2	2	2
Gerätewagen	32	32
RW	3	7
MTW	34	36
Sonstige	14	19
Rettungssatz	48	48
TS 8/8	106	106
NEF	10	12
RTW	17	17
KTW	9	10

Ausrüstung



	2014	2015		
Verletzte / Verunglückte (m)	48	35		
Verletzte / Verunglückte (w)	3	5		
Tödlich Verunglückte (m)	0	0		
Tödlich Verunglückte (w)	0	0		
Jugendfeuerwehr	9	11		

Unfälle

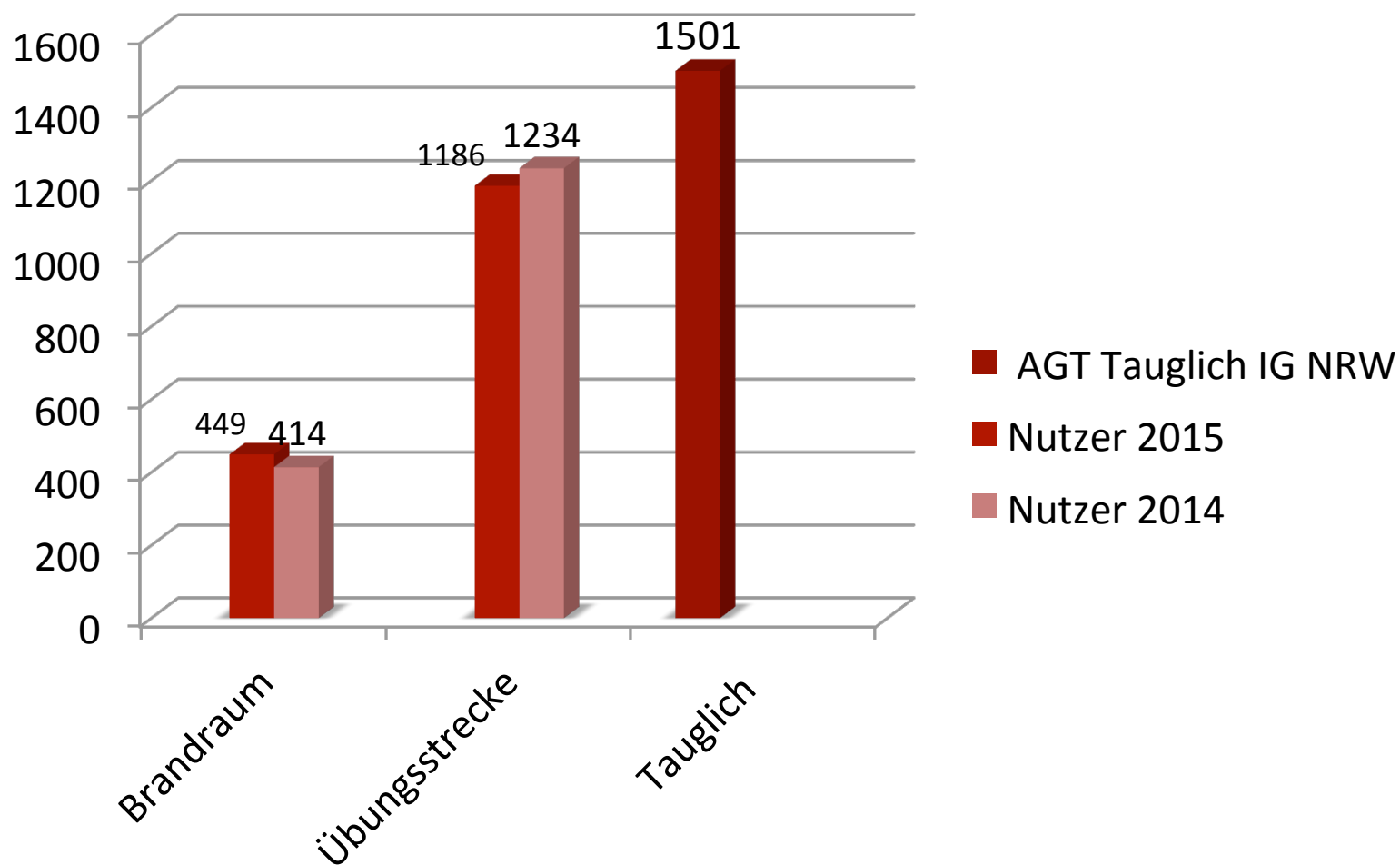


Ausbildungsquote



	2014	2015
Truppführer	5	3
AGT	3	5
Drehleiter Maschinist	2	0
Maschinisten	1	2
Gerätewart	1	0
ABC	1	1
Truppführer Fortbildung	1	1
Gesamt Teilnehmer	311	320

Kreislehrgänge



Atemschutz



Siegerländer Hauberg

Übung Verband



Workcamp Israel

KBM Siegen-Wittgenstein, Bernd Schneider



Kreis:

Michael Ganseuer tritt die Nachfolge von Martin Schreier an

Lars Müller tritt die Nachfolge von Dagmar Teichert an

Freudenberg:

Rainald Thiemann wird zum 2. stellv. Leiter der Feuerwehr Freudenberg ernannt

Burbach:

Thorsten Schneider wird zum 2. stellv. Leiter der Feuerwehr Burbach ernannt

Personal



Olpe und Siegen Wittgenstein Professionalisierung Ehrenamt

- Durchführung zentrale Ausbildung
- Servicestelle Wartung und Prüfung aller Geräte
- Wartung und Prüfung aller Atemschutzgeräte
- Wartung und Prüfung aller Schläuche
- Zentraler Pool für Atemschutz und Schläuche

Alles in einem Feuerwehrservicezentrum des Kreises,
landesweit üblich nur nicht in OE und SIWI

HSK und MK bauen zur Zeit

Rote Laterne im Land NRW



- **Landrat, Kreistag, Dezernentin, FSL Schneider und Mitarbeitern der Kreisverwaltung insbesondere der Abt. 32.6 sowie der Leitstelle**
- **meinen beiden Stellvertretern für die regelmäßige und gute Unterstützung**
- **allen Mitgliedern der Feuerwehren, dem THW und den Hiorgs für die ständige Einsatzbereitschaft**

Dank an